

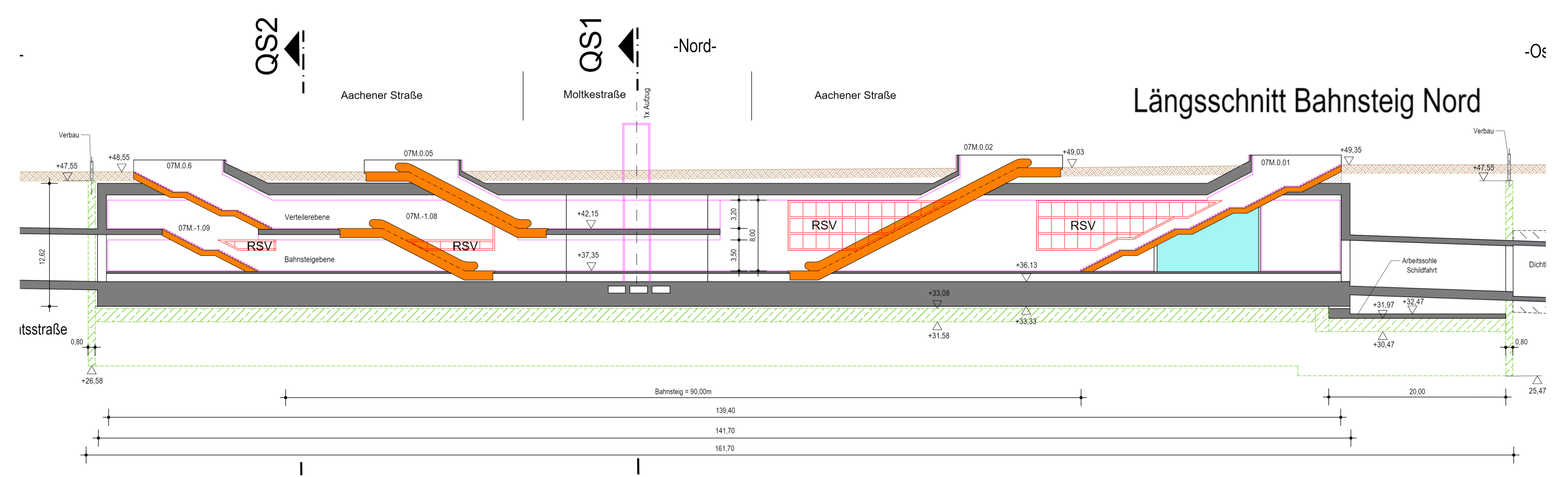
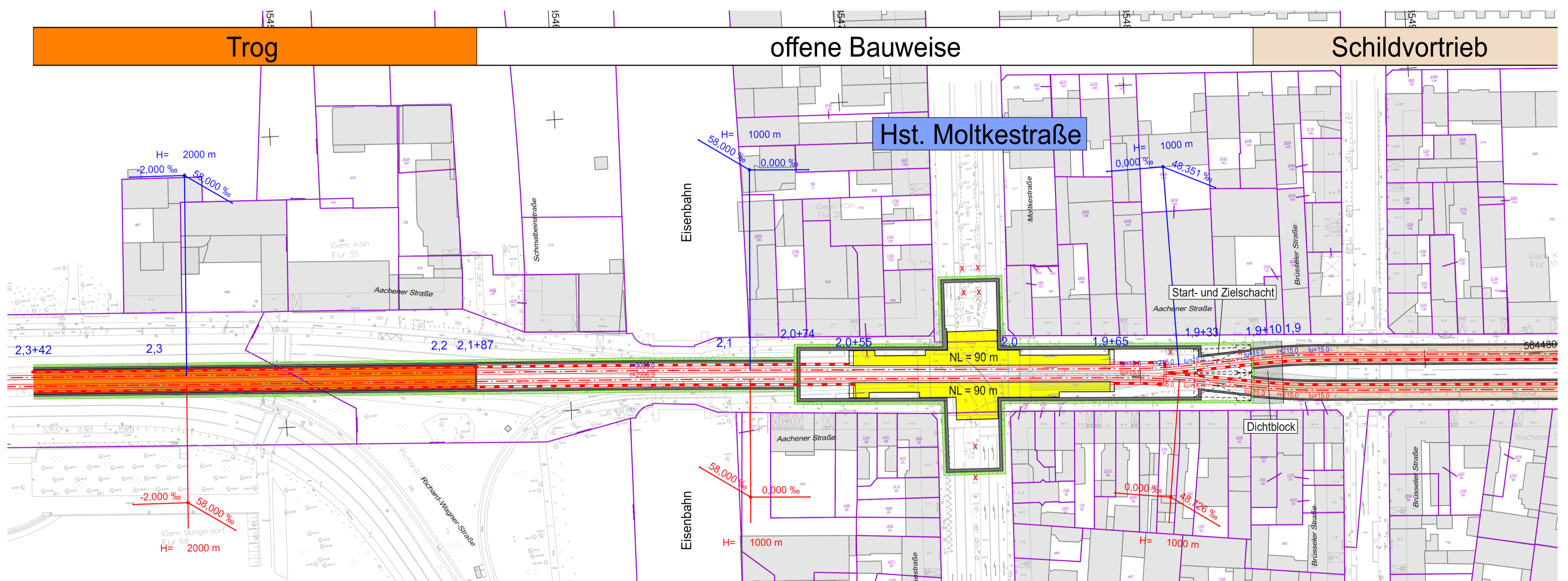


Bauloch U-Bahnstation Moltkestraße

Bündnis Verkehrswende Köln
 © R. Beierling-Hémonet 2024
 info@verkehrswende.koeln.de
 M. Neumann
 neumann@tech-konzept.de

Tunnel-Haltestelle Moltkestraße

- Offene Baugrube Station, 20m tief / 20m bis 68m breit / 160m lang; plus Offene Baugrube Rampe 150m von Aachener Str. 39 bis Aachener Weiher / 2 Abschnitte quer zur Aachener Str. (Moltkestr. 65 -71)
- 2 Tunnelröhren, Bohrtechnik, Ø 7,0 m, Sohle 18m, je 260 m Länge (Moltkestraße bis Rudolfplatz)



© Planausschnitte der Stadt Köln